

Vigilancia de las Infecciones Respiratorias Agudas en Cantabria
Semana 2 (del 5 al 11 de enero de 2026)

Vigilancia sindrómica

La incidencia estimada de **Infección Respiratoria Aguda en Atención Primaria (IRAs)** ha ascendido notablemente, registrándose 773,73 casos por cada 100.00 habitantes (332,71 casos/100.000 hab. en la semana anterior). Aumentan también los niveles alcanzados por los síndromes gripales y las bronquiolitis. (Ver [Tabla 1](#)). Esta situación deriva probablemente de la estabilización de la actividad sanitaria en Atención Primaria tras el incremento de días festivos en Navidad.

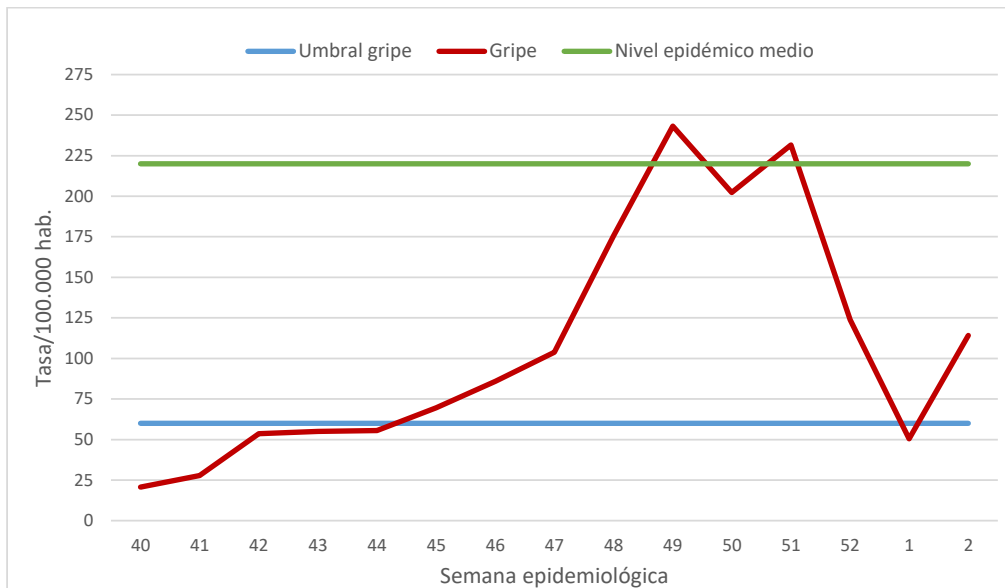
La **tasa de gripe** ha aumentado significativamente, alcanzando un valor de 114,24 por 100.000 hab., una incidencia un 126,17% superior a la de la semana anterior y volviendo a subir por encima del umbral epidémico. La incidencia de gripe se sitúa en el **nivel epidémico bajo**. (Ver [Gráfico 1](#)).

Tabla 1. Vigilancia sindrómica en Atención Primaria: IRAs, síndrome gripal y bronquiolitis

	Nº de casos en S2/2026	Tasa por 100.000 habitantes	% respecto a semana anterior
IRAs	4565	773,73	132,55
Síndrome gripal	674	114,24	126,17
Bronquiolitis	18	3,05	12,50



Gráfico 1. Tasa de Gripe: Temporada 2025-2026.



Detección específica de virus respiratorios: gripe, SARS-CoV-2 y VRS

Durante esta temporada (inicio en semana 40) se han confirmado microbiológicamente: 3.502 casos de gripe, 103 infecciones por SARS-CoV-2 y 464 por VRS ([Ver Gráfico 2, Tabla 2](#)).

Durante esta semana:

- **Disminuye la circulación del virus de la gripe**, manteniéndose el predominio de Gripe tipo A (100%) de las últimas 14 semanas.
- El número de casos de **COVID-19** sigue en niveles muy bajos (ningún caso esta semana).
- **Los casos de VRS aumentan discretamente respecto a la semana anterior**, declarándose 78 casos nuevos.



Gráfico 2. Gripe, COVID-19 y VRS: determinaciones analíticas, evolución de la Temporada 2025-2026.

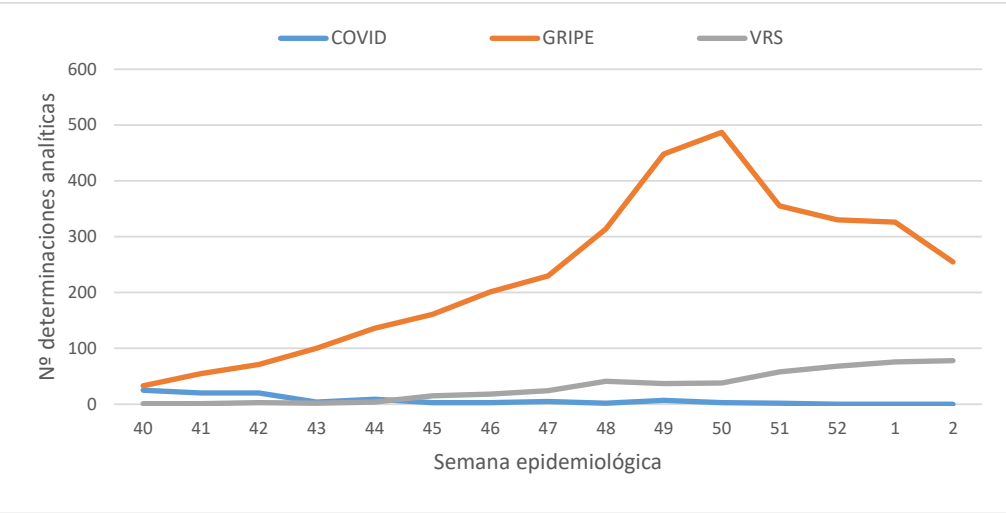


Tabla 2. Número de detecciones Gripe, COVID-19 y VRS. Semana 52/2025-2/2026.

	S2/2026	S1/2026	S52/2025
Gripe	255(A:252 B:3)	326(A:325 B:1)	330(A:330 B:0)
COVID-19	0	0	0
VRS	78	76	68

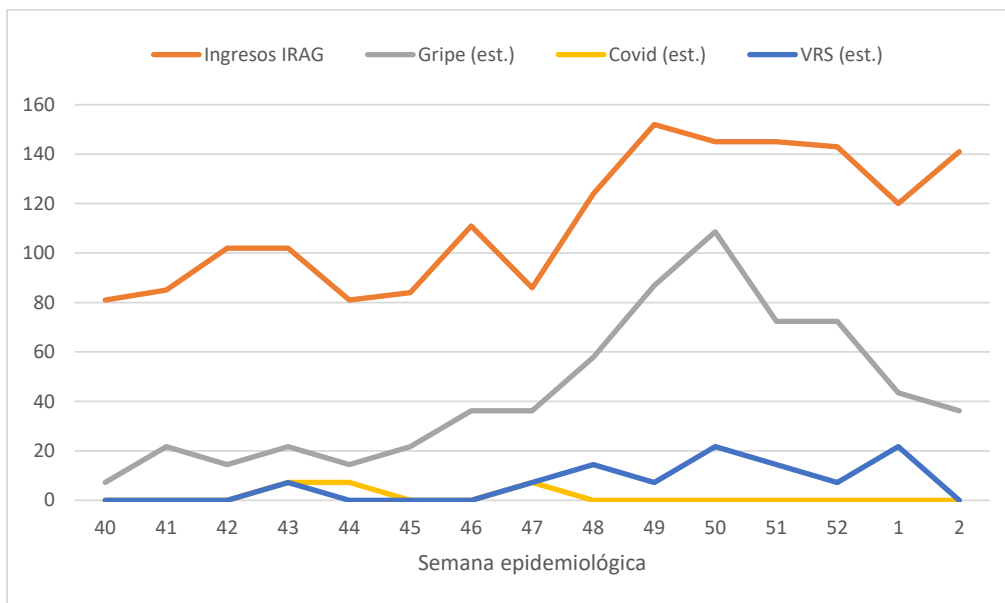
Infecciones respiratorias agudas graves (IRAG)

En la última semana, las hospitalizaciones por infecciones respiratorias agudas graves (IRAG), aumentan levemente respecto a los datos de la semana previa ([Ver Gráfico 3](#)).

La **tasa de hospitalización** esta semana por IRAG es de **24,23** casos por 100.000 hab., cifra sensiblemente superior a la de la semana 1 (20,62 casos por 100.000 hab.). El porcentaje de **positividad** para **gripe** es del **25,53%** (35,83% en la semana previa), con valores por debajo del 1% para VRS y SARS-CoV-2.



Gráfico 3. Evolución de hospitalización por infecciones respiratorias agudas graves. Temporada 2025-26.



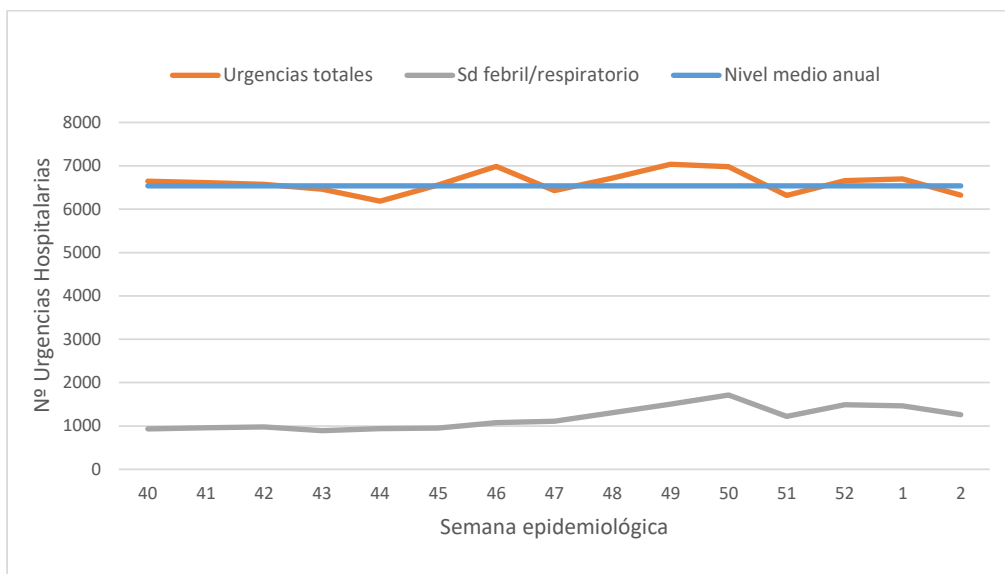
Urgencias hospitalarias

Las Urgencias hospitalarias disminuyen discretamente, situándose por debajo del nivel medio anual (6.324 asistencias esta semana).

En cuanto a la **tipología de las urgencias**, disminuye sensiblemente el porcentaje de procesos febriles, síndromes generales y alteraciones respiratorias graves/disnea (indicadores de urgencias *probablemente* vinculadas a Infecciones respiratorias agudas) constituyendo un 19,92% de las asistencias registradas ([Ver Gráfico 4](#)).



Gráfico 4. Evolución de las Urgencias hospitalarias. Temporada 2025-26.



Informe de la Campaña de Vacunación Antigripal 2025-2026 en Cantabria

Informe nº 10 (12/01/2026)



Fecha de inicio de la campaña: 29/09/2025 (residencias) y 06/10/2025 (general)

1. Objetivos de la Campaña:

- Lograr una cobertura de vacunación del **75% o superior** en:
 - Personas mayores de 60 años.
 - Personal sanitario
- Superar el **60% de cobertura** en:
 - Embarazadas.
 - Personas con condiciones de riesgo.

2. Cobertura de Vacunación Antigripal:

Grupo de Población	Población* Diana	Vacunas Administradas	Porcentaje de Vacunación	Objetivo
Población ≥ 60 años	188.217	102.617	54,52%	75%
Población infantil de 6 meses a 59 meses	15.684 ¹	8.750	55,79%	No especificado
Embarazadas	3.409 ²	1.382	40,54%	60%
Profesionales sanitarios (referenciada a 04/11/2025)	12.261	5.046	41,15%	75%

*Indicador del grupo diana obtenido del dato de población cupo a través de QlikSense y referenciado a fecha 11/11/2025.

¹ Dato de menores nacidos entre el 01/11/2020 y el 01/04/2025 según el registro de Tarjeta Sanitaria.

² Datos obtenidos del registro en la historia clínica de Atención Primaria (APCantabria), de usuarias con episodio abierto de embarazo desde febrero 2025 y con registro de vacuna gripe en esta campaña 25/26, con fecha de cierre a 01/12/2025.



3. Vacunación en Profesionales Sanitarios:

Centro	Población Diana	Vacunas Administradas	Porcentaje de Vacunación
Atención Primaria	2.576	1.281	49,73%
Hospital de Laredo	1.054	372	35,29%
Hospital de Sierrallana	1.640	681	41,52%
Hospital de Valdecilla	6.991	2.712	38,79%

4. % Vacunación población ≥ 60 años por ZBS

ZBS	Total Vacunas	Población ≥ 60 años	% Vacunación por ZBS
ZS Liebana	1.141	1.874	60,89%
ZS Miera	1.048	1.745	60,52%
ZS Cazoña	2.507	4.204	59,85%
ZS Alto Asón	1.146	1.934	59,72%
ZS Gama	3.160	2.670	58,54%
ZS Sardinero	4.344	5.416	58,49%
ZS Puertochico	1.551	7.447	58,45%
ZS Vargas	5.431	9.391	58,03%
ZS Altamira	2.780	4.876	57,28%
ZS Puerto	3.313	5.826	57,00%
ZS Dávila	4.827	8.495	56,95%
ZS Nansa	551	973	56,73%
ZS Laredo	2.624	4.650	56,65%
ZS Bezana	3.003	5.337	56,64%
ZS Bajo Asón	1.230	2.199	56,21%
ZS Saja	2.818	4.930	55,76%



ZS Bajo Pas	2.738	5.073	55,73%
ZS Torrelavega Centro	3.890	7.044	55,57%
ZS Polanco	1.467	2.690	54,68%
ZS Centro	3.502	6.522	53,93%
ZS Colindres	2.226	3.296	53,85%
ZS Torrelavega-Cartes	1.764	3.292	53,83%
ZS La Montaña	1.948	3.636	53,77%
ZS Torrelavega Sur	1.760	4.153	53,74%
ZS Castro Urdiales Norte	2.922	5.482	53,54%
ZS Santoña	1.957	3.690	53,44%
ZS Cudeyo	3.655	6.897	53,12%
ZS Maruca	2.570	4.851	53,10%
ZS Suances	1.789	2.677	53,08%
ZS San Vicente	1.414	3.381	52,97%
ZS Torrelavega Norte	2.707	5.157	52,92%
ZS Astillero	3.513	6.520	52,68%
ZS Campoo-Los Valles	3.413	6.709	52,47%
ZS Alto Pas	971	1.859	52,39%
ZS Castro Urdiales Sur	1.903	3.654	52,33%
ZS Besaya	3.056	6.021	50,99%
ZS Camargo Interior	2.383	4.707	50,78%
ZS Meruelo	2.381	2.663	49,64%
ZS El Alisal	1.315	5.915	49,50%
ZS Camargo Costa	2.913	4.810	49,44%
ZS Pisueña Selaya	872	1.797	48,69%
ZS Pisueña-Cayón	1.709	3.754	45,68%

La Información se obtiene a través de QlikSense.



5. Cobertura de Vacunación Antigripal Pediátrica:

Grupo de Población	Población Cupo	Vacunas Administradas	Porcentaje de Vacunación
Población infantil de 6 meses a 1 año	2.503	1.290	51,54%
Población infantil de 1 a 2 años	3.008	1.721	57,21%
Población infantil de 2 a 3 años	3.054	1.602	52,46%
Población infantil de 3 a 4 años	3.332	2.174	65,25%
Población infantil de 4 a 5 años	3.523	1.963	55,72%
Población infantil de 5 a 18 años ¹	65.757	7.664	11,65%

*Datos de Población Cupo y Vacunas Administradas obtenidos de QlikSense.

¹-Grupo de población en el que la vacunación está indicada en función de determinadas condiciones de riesgo.

6. Vacunación contra la COVID-19:

Grupo de Población	Población Diana	Vacunas Administradas	Porcentaje de Vacunación
Población ≥ 70 años	104.460	41.721	39,94%

7. Inmunización contra el Virus Respiratorio Sincitial (VRS):

	Población Diana	Vacunas Administradas	Porcentaje de Vacunación
Campaña de Inmunización VRS 2025-2026	2.306	2.175	94,31%

